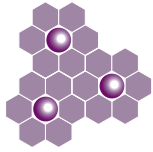


Soluciones

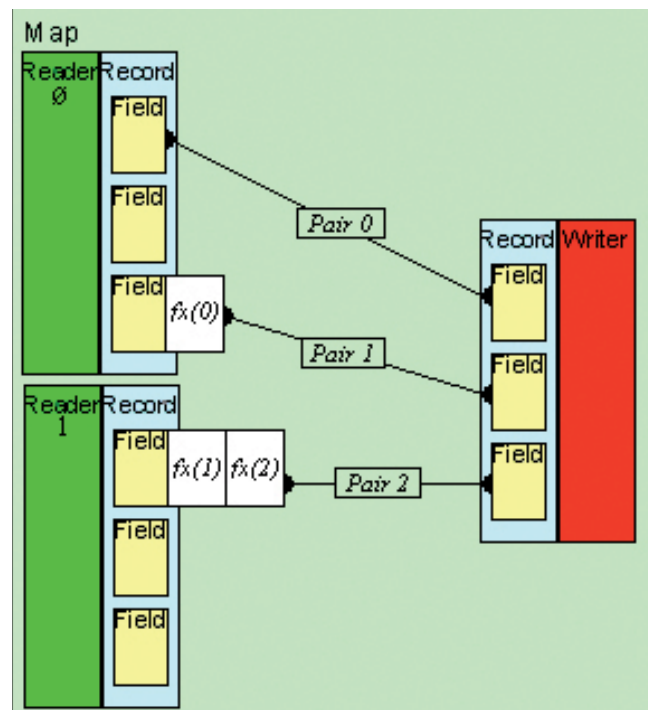


Mebone ETL



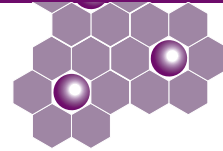
Mebone® es una solución de Evendor Engineering diseñada para actividades relacionadas con la Integración de Sistemas, Migración de Procesos, abarcando eficazmente la extracción, transformación y carga de datos.

La eficiencia de la solución en los procesos de 'mapping', la reutilización de funciones integradas en el 'legacy' de la compañía, y su específica adaptación a las actividades referidas, permite ajustar el coste, lo que la hace una de las soluciones más competitivas del mercado.

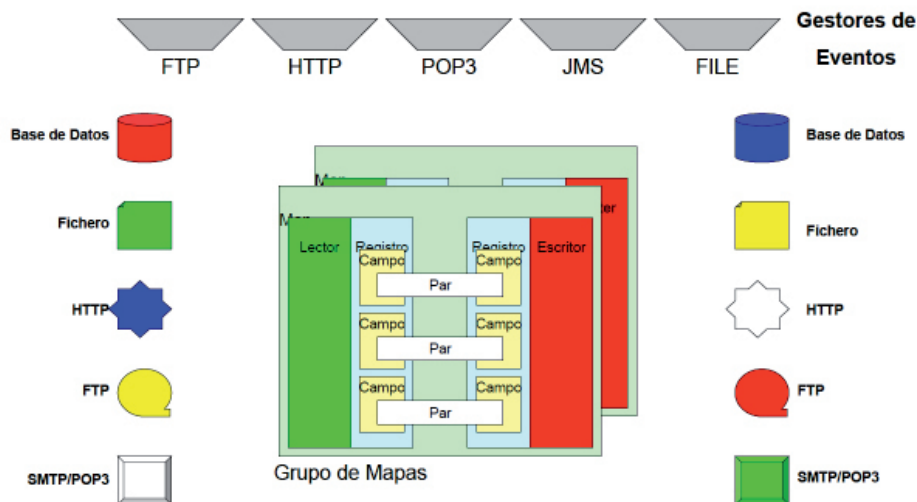


Mebone® permite optimizar los costes de explotación en entidades expuestas a un intercambio de datos continuo, con un alto grado de cambios en los formatos y con necesidad a su vez de hacerlos llegar a un elevado número de entidades diferentes, lo que conlleva orígenes y destinos diversos.

La batería de mapas compuesta por un conjunto de emparejamientos y transformaciones que puede ser agrupada a su vez en 'mapsets', de ejecución secuencial o en paralelo, proporciona un elevado rendimiento así como una primera aproximación al diseño del flujo de datos de la compañía.

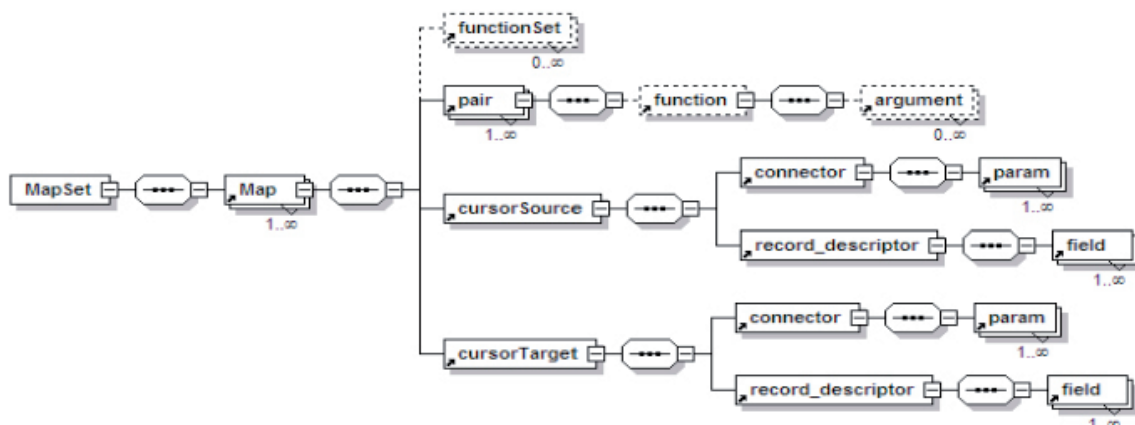


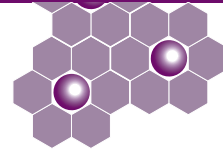
Mebone® es una solución multiplataforma en la medida en que exista un servidor de aplicaciones capaz de correr sobre el hardware elegido. Su construcción modular, siguiendo estándares J2EE, permite la explotación en hilos paralelos de ejecución, lo que le confiere un elevado rendimiento, siendo una solución ideal para grandes volúmenes de transacciones.



Mebone® es capaz de seleccionar diferentes tipos de orígenes. Los conectores correspondientes, permiten extraer datos desde estructuras de bases de datos, ficheros de longitud fija o variable, cadenas http, ficheros remotos accesibles mediante protocolo ftp así como correos electrónicos a través de una cuenta POP3. Estos datos son susceptibles de ser transformados y depositados en otros tantos tipos de destinos.

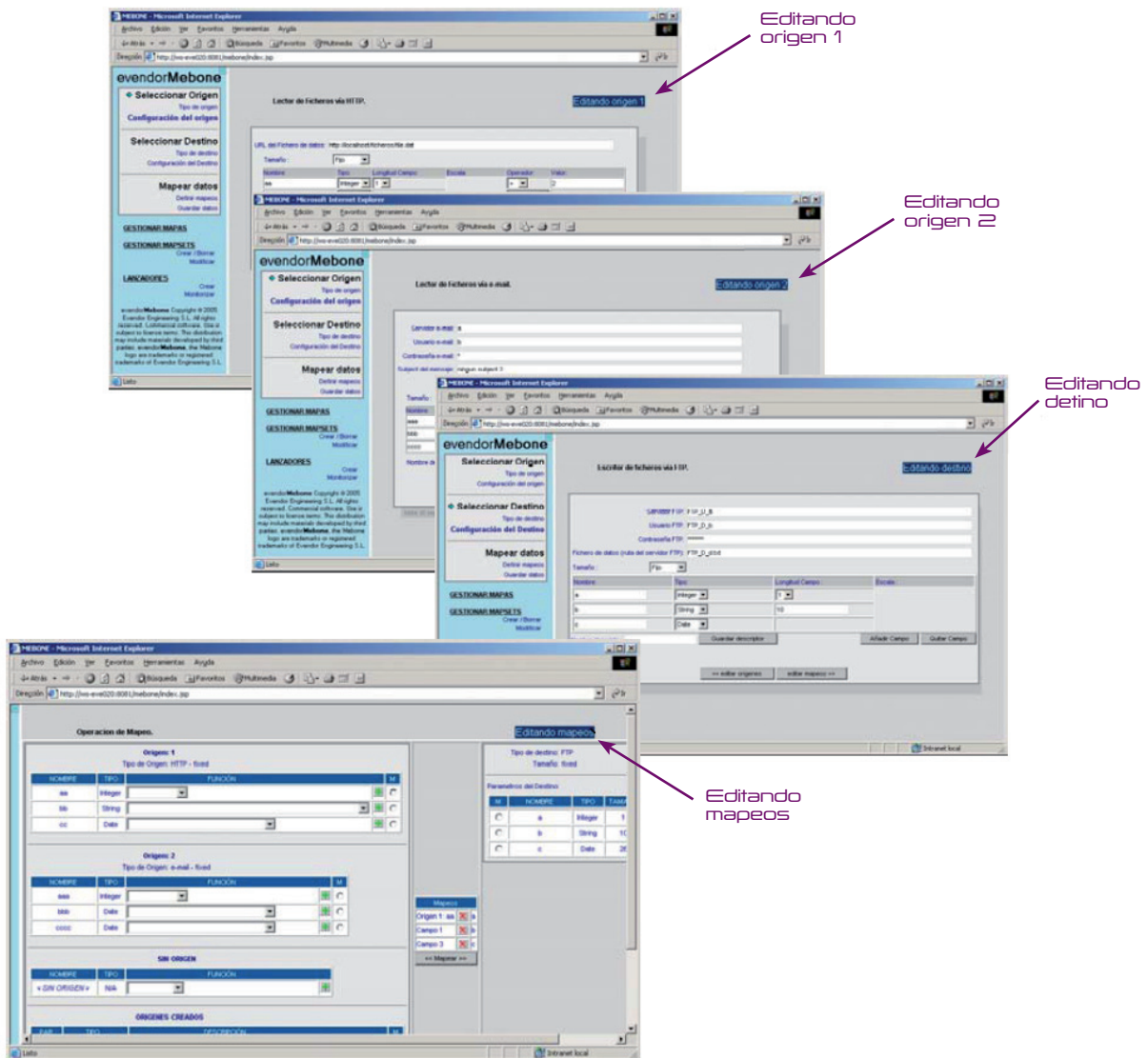
El lanzamiento de los procesos de extracción, transformación y carga puede realizarse de forma planificada o atendiendo a eventos de tipo ftp, http, PP3, JMS o por la aparición de un determinado fichero en localizaciones concretas. Esto es posible gracias a los Gestores de Eventos o 'litseners'.



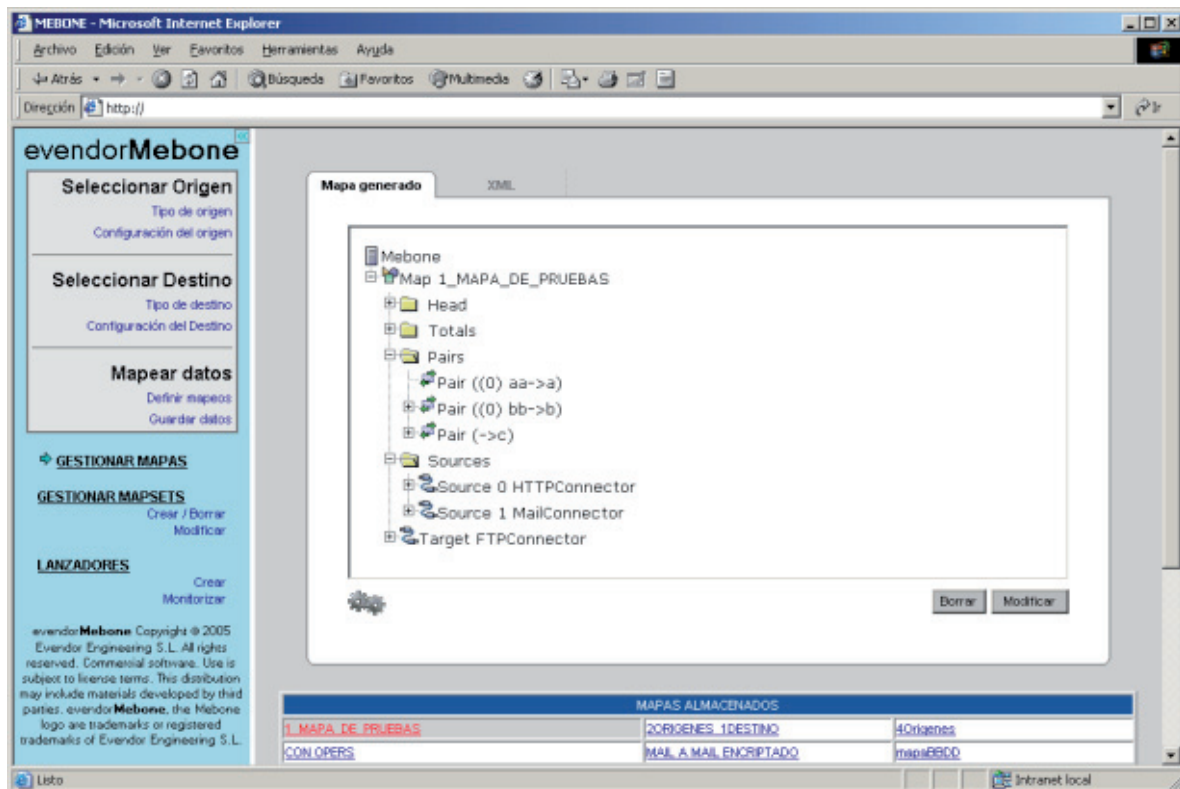
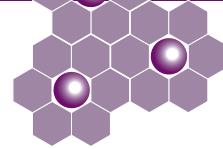


Facilidades relacionadas con el almacenamiento de descriptores de relación, mapas, mapsets, de forma total o parcial, así como las capacidades necesarias para su posterior modificación, completan un conjunto de funciones disponibles para el usuario.

Su interface de usuario se basa en un wizard que va guiando de una forma lógica la construcción de un mapa o mapset, facilitando una serie de herramientas para la configuración y ejecución de los mismo, en base a un planteamiento batch u on-line.



Mebone® contiene de forma estándar una serie de funciones que pueden ser aplicadas en los procesos de transformación. Adicionalmente se pueden integrar de modo sencillo funciones pertenecientes a aplicaciones o de uso corporativo y que le confieren un gran potencial de adaptación y aprovechamiento de la inversión.



Los mapas en **Mebone**[®] son piezas de un mecano que bien de forma independiente u organizados en grupos posibilitan llevar a cabo complejos procesos de extracción, transformación y carga, así como servir de elementos de integración transitorios en procesos de migración de sistemas.

Las posibilidades de gestión de datos son prácticamente ilimitadas, estructurando el flujo de los mismos y sustituyendo elevadas cargas de desarrollo, con el consiguiente ahorro de costes.